

# SCHEMAT MONTAŻU TUNELU (wersja 2)

## Specyfikacja elementów do montażu tunelu (wersja 2)

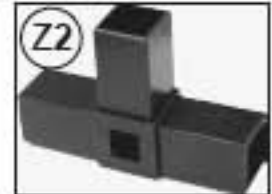
	Elementy	długość	ilość szt.
1	Rura $\varnothing 30$	1000	6
2	Rura $\varnothing 30$	1300	6
3	Rura $\varnothing 30$	580	6
4	Rura $\varnothing 30$	1190	4
5	Rura $\varnothing 40$	1190	6
W	Wkręty (op. 200 szt.)		1
K	Klej		1
T	Taśma mb		45

## Elementy łączące

4 szt.



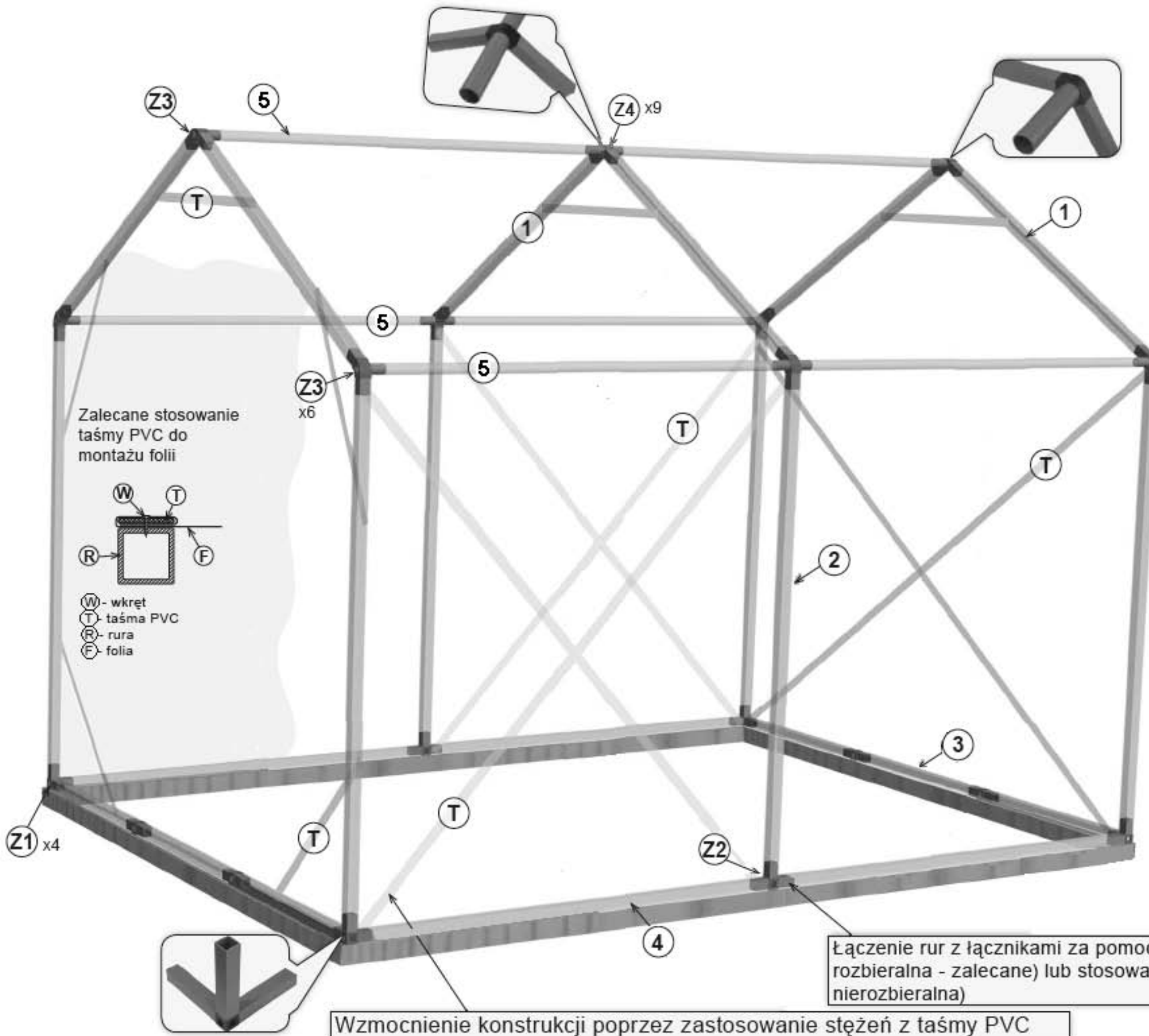
2 szt.



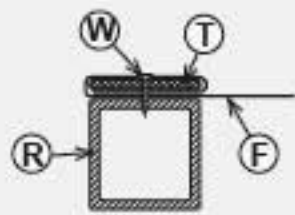
6 szt.



3 szt.



Zalecane stosowanie taśmy PVC do montażu folii



- W - wkręt
- T - taśma PVC
- R - rura
- F - folia

Łączenie rur z łącznikami za pomocą wkrętów (konstrukcja rozbierna - zalecane) lub stosowanie kleju (konstrukcja nierozbierna)

Wzmocnienie konstrukcji poprzez zastosowanie stężeń z taśmy PVC